

Die Isolierung mit dem Plus an Effizienz

In vielen Gebäuden lässt sich ein echter Schatz bergen: Allein im Kellerbereich entstehen durch nicht gedämmte Rohrleitungen und Armaturen Wärmeverluste von bis zu einem Viertel des gesamten Heizenergieverbrauchs. Durch den flexiblen elastomeren Dämmstoff Kaiflex HTplus lassen sich die Energiekosten eines Gebäudes allein durch Dämmung der zugänglichen Rohrleitungen erheblich senken.

Die entscheidende Kenngröße für Dämmstoffe ist ihre Wärmeleitfähigkeit: Je niedriger diese Kenngröße, desto weniger Energie geht verloren. Mit einer Wärmeleitfähigkeit λ bei 40°C $\leq 0,035$ W/(m·K) verfügt HTplus über einen sehr guten Wärmedämmwert. Der hochflexible Schaumstoff mit der superfeinen Zellstruktur erfüllt die Anforderungen der Energieeinsparverordnung und lässt sich selbst in schwierigen Einbausituationen gut verarbeiten.

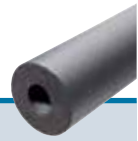
- Anwendungstemperatur: -50 °C bis +110 °C
- Wärmeleitfähigkeit: bei +40 °C $\leq 0,035$ W/(m·K)
- Zusätzlicher Schutz vor Mikroorganismen und Schimmel
- Brandverhalten: schwerentflammbar, Baustoffklasse B-s3-d0, selbstverlöschend, nicht tropfend, leitet kein Feuer
- gute Schallschutz-Dämmwirkung

Kaiflex HT_{plus} Technische Daten

Materialart		Schaumstoff auf Basis synthetischen Kautschuks, FEF (Flexible Elastomeric Foam)	
Zellstruktur		Geschlossenzellig	
Farbe		Grau	
Obere Temperaturgrenze	Rohr Ebene Fläche	+110 °C +85 °C	
Untere Temperaturgrenze		Wie bei Heizungs- & Sanitäreanlagen üblich	
Wärmeleitfähigkeit bei +40 °C Mitteltemperatur	Dicke ≤ 15 mm Dicke > 15 mm bis ≤ 24 mm Dicke > 24 mm	≤0,035 W/(m·K) ≤0,038 W/(m·K) ≤0,040 W/(m·K)	Prüfung nach DIN EN ISO 8497 DIN EN 12667
Baustoffklasse(n) [°]	Schläuche Platten 10 mm Platten 20 mm Selbstklebendes Band	B ₁ -s3, d0 bis C ₁ -s3, d0 C-s3, d0 D-s3, d0 B-s3, d0	Prüfung nach DIN EN 13501-1
Feuerwiderstandsklasse gemäß DIN 4102-11	Schläuche & Platten	R 90	(ABP) Nr.: P-MPA-E-14-001
Korrosionsbeständigkeit		entspricht den Anforderungen – FMPA Stuttgart	Gemäß DIN 1988
Gesundheitliche Aspekte		Frei von Staub und Fasern Frei von Schwermetallen (z. B. Cadmium, Blei) und Formaldehyd	
Umweltaspekte		ODP Zero GWP Zero CFC & H-CFC-frei	
Andere Eigenschaften		CE-konform	
Lagerung	Selbstklebende Produkte	1 Jahr	Lagerung in trockenen, sauberen Räumen bei normaler Luftfeuchte (50 % bis 70 %) und Raumtemperatur (0 °C bis + 35 °C)
Toleranzen & Grenzabmaße		Gemäß DIN EN 14304:2013-04	
Anwendung im Außenbereich		Schutz gegen UV-Strahlung muss aufgebracht werden	siehe Hinweis (1)

Hinweis (1) Bei Anwendungen im Freien sollte Kaiflex innerhalb von drei Tagen mit einer Ummantelung oder mit einem Farbanstrich unter Verwendung von Kaifinish geschützt werden.

[°] Die Baustoffklasse gilt für metallische oder feste mineralische Untergründe.



Kaiflex HTplus Schlauch

Farbe: Grau - Länge: 2 m

Kupferrohre Cu		Stahlrohre Fe			Kunst- stoffrohre	Anwendungsbereich C + D (gemäß EnEV 2014 bzw. DIN 1988-200)				
Außen ø mm	Nenn- weite DN	Zoll	Außen ø mm	Nenn- weite DN	Außen ø mm		Ist- Dicke mm	Dimension	Artikel-Nr.	m/ Karton
42,0	40	1 1/4	42,4	32		(1) (4) *	10	HT+-10x042	58010042	60
		1 1/2	48,3	40		(1) (4)	10	HT+-10x048	58010048	50
54,0	50		54,0			(1) (4)	10	HT+-10x054	58010054	44
		2	60,3	50		(1) (4)	10	HT+-10x060	58010060	44
64,0			63,5		63,0	(1) (4)	10	HT+-10x064	58010064	40
76,1	65	2 1/2	76,1	65	75,0	(2) (4)	10	HT+-10x076	58010076	34
88,9	80	3	88,9	80		(2) (4)	10	HT+-10x089	58010089	30
108,0	100		108,0			(2) (4)	10	HT+-10x108	58010108	28
114,0	100	4	114,3	100		(2) (4)	10	HT+-10x114	58010114	28

Kupferrohre Cu		Stahlrohre Fe			Kunst- stoffrohre	Anwendungsbereich B 50 % (gemäß EnEV 2014)				
Außen ø mm	Nenn- weite DN	Zoll	Außen ø mm	Nenn- weite DN	Außen ø mm		Ist- Dicke mm	Dimension	Artikel-Nr.	m/ Karton
12,0	10		12,5			(1) (4)	10	HT+-10x012	58010012	180
15,0	10	1/4	13,5	8	14,0	(1) (4)	10	HT+-10x015	58010015	150
18,0	15	3/8	17,2	10		(1) (4)	10	HT+-10x018	58010018	130
					20,0	(1) (4)	10	HT+-10x020	58010020	100
22,0	20	1/2	21,3	15		(1) (4)	10	HT+-10x022	58010022	100
25,0	20		25,0		25,0	(1) (4)	10	HT+-10x025	58010025	80
		3/4	26,9	20		(1) (4) *	10	HT+-10x028	58010028	80
					32,0	(1) (4) *	10	HT+-10x032	58010032	70
28,0	25					(2) (4)	18	HT+-15x028	58015028	54
					32,0	(2) (4)	18	HT+-15x032	58015032	50
35,0	32	1	33,7	25		(2) (4)	18	HT+-15x035	58015035	44
42,0	40	1 1/4	42,4	32		(2) (4)	21	HT+-20x042	58020042	28
		1 1/2	48,3	40		(2) (4)	24	HT+-24x048	58024048	24
54,0	50		54,0			(3) (5)	34	HT+-30x054	58030054	16
		2	60,3	50		(3) (5)	34	HT+-30x060	58030060	12
76,1	65	2 1/2	76,1	65	75,0	(3) (5)	46	HT+-40x076	58040076	8
88,9	80	3	88,9	80		(3) (5)	54	HT+-40x089	58040089	6

■ 100 % Dämmschichtdicke – Gemäß Energieeinsparverordnung EnEV 2014 · ■ 50 % Dämmschichtdicke – Gemäß Energieeinsparverordnung EnEV 2014

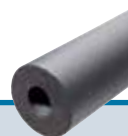
6/10 mm Dämmschichtdicke – Dämmung für Heizungsleitungen im Fußbodenaufbau gemäß EnEV 2014 und von sanitären Kaltwasserleitungen

Dämmstärken für andere Materialwerkstoffe müssen beachtet werden.

Hinweise (1) $\lambda_{40^\circ\text{C}} \leq 0,035 \text{ W/(m}\cdot\text{K)}$ · (2) $\lambda_{40^\circ\text{C}} \leq 0,038 \text{ W/(m}\cdot\text{K)}$ · (3) $\lambda_{40^\circ\text{C}} \leq 0,040 \text{ W/(m}\cdot\text{K)}$ · (4) B₁-s3, d0 · (5) C₁-s3, d0 · (6) Euroklasse E

* EnEV nur für Fe-Rohr

Kaiflex HTplus Schlauch



Farbe: Grau - Länge: 2 m

Kupferrohre Cu		Stahlrohre Fe			Kunst- stoffrohre	Anwendungsbereich A 100 % (gemäß EnEV 2014)					
Außen ø mm	Nenn- weite DN	Zoll	Außen ø mm	Nenn- weite DN	Außen ø mm		Ist- Dicke mm	Dimension	Artikel-Nr.	m/ Karton	
15,0	10	1/4	13,5	8	14,0		(2) (4)	24	HT+-20x015	58020015	48
18,0	15	3/8	17,2	10			(2) (4)	24	HT+-20x018	58020018	40
22,0	20	1/2	21,3	15			(2) (4)	23	HT+-20x022	58020022	40
		3/4	26,9	20			(2) (4) *	23	HT+-20x028	58020028	40
28,0	25						(3) (5)	39	HT+-30x028	58030028	22
35,0	32	1	33,7	25			(3) (5)	38	HT+-30x035	58030035	16
42,0	40	1 1/4	42,4	32			(3) (5)	50	HT+-40x042	58040042	10
		1 1/2	48,3	40			(3) (5)	53	HT+-40x048	58040048	8

Kaiflex HTplus Schlauch · endlos



Farbe: Grau

Kupferrohre Cu		Stahlrohre Fe			Kunst- stoffrohre	Anwendungsbereich B 50 % (gemäß EnEV 2014)					
Außen ø mm	Nenn- weite DN	Zoll	Außen ø mm	Nenn- weite DN	Außen ø mm		Ist- Dicke mm	Dimension	Artikel-Nr.	m/ Karton	
15,0	10	1/4	13,5	8	14,0		(1) (4)	10	HT+-10x015-4	58810015	33
18,0	15	3/8	17,2	10			(1) (4)	10	HT+-10x018-4	58810018	28
22,0	20	1/2	21,3	15			(1) (4)	10	HT+-10x022-4	58810022	23
28,0	25	3/4	26,9	20			(1) (4) *	10	HT+-10x028-4	58810028	18

■ 100 % Dämmschichtdicke – Gemäß Energieeinsparverordnung EnEV 2014 · ■ 50 % Dämmschichtdicke – Gemäß Energieeinsparverordnung EnEV 2014

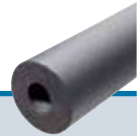
6/10 mm Dämmschichtdicke – Dämmung für Heizungsleitungen im Fußbodenaufbau gemäß EnEV 2014 und von sanitären Kaltwasserleitungen

Dämmstärken für andere Materialwerkstoffe müssen beachtet werden.

Hinweise (1) $\lambda_{40^\circ\text{C}} \leq 0,035 \text{ W/(m}\cdot\text{K)}$ · (2) $\lambda_{40^\circ\text{C}} \leq 0,038 \text{ W/(m}\cdot\text{K)}$ · (3) $\lambda_{40^\circ\text{C}} \leq 0,040 \text{ W/(m}\cdot\text{K)}$ · (4) B₁-s3, d0 · (5) C₁-s3, d0 · (6) Euroklasse E

* EnEV nur für Fe-Rohr

Kaiflex HTplus Schlauch · selbstklebend



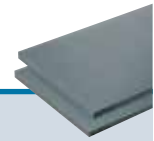
Farbe: Grau · Länge: 2 m

Kupferrohre Cu		Stahlrohre Fe			Kunst- stoffrohre	Anwendungsbereich C + D (gemäß EnEV 2014 bzw. DIN 1988-200)					
Außen ø mm	Nenn- weite DN	Zoll	Außen ø mm	Nenn- weite DN	Außen ø mm		Ist- Dicke mm	Dimension	Artikel-Nr.	m/ Karton	
42,0	40	1 1/4	42,4	32		(1) (4) *	10	HT+-10x042-SK	58110042	60	
		1 1/2	48,3	40		(1) (4)	10	HT+-10x048-SK	58110048	50	
54,0	50		54,0			(1) (4)	10	HT+-10x054-SK	58110054	44	
		2	60,3	50		(1) (4)	10	HT+-10x060-SK	58110060	40	

Kupferrohre Cu		Stahlrohre Fe			Kunst- stoffrohre	Anwendungsbereich B 50 % (gemäß EnEV 2014)					
Außen ø mm	Nenn- weite DN	Zoll	Außen ø mm	Nenn- weite DN	Außen ø mm		Ist- Dicke mm	Dimension	Artikel-Nr.	m/ Karton	
12,0	10		12,5			(1) (4)	10	HT+-10x012-SK	58110012	180	
15,0	10	1/4	13,5	8	14,0	(1) (4)	10	HT+-10x015-SK	58110015	150	
18,0	15	3/8	17,2	10		(1) (4)	10	HT+-10x018-SK	58110018	130	
					20,0	(1) (4)	10	HT+-10x020-SK	58110020	100	
22,0	20	1/2	21,3	15		(1) (4)	10	HT+-10x022-SK	58110022	100	
25,0	20		25,0		25,0	(1) (4)	10	HT+-10x025-SK	58110025	80	
		3/4	26,9	20		(1) (4) *	10	HT+-10x028-SK	58110028	80	
28,0	25					(2) (4)	18	HT+-15x028-SK	58115028	54	
					32,0	(2) (4)	18	HT+-15x032-SK	58115032	50	
35,0	32	1	33,7	25		(2) (4)	18	HT+-15x035-SK	58115035	44	
42,0	40	1 1/4	42,4	32		(2) (4)	21	HT+-20x042-SK	58120042	28	
		1 1/2	48,3	40		(2) (4)	24	HT+-24x048-SK	58124048	24	

Kupferrohre Cu		Stahlrohre Fe			Kunst- stoffrohre	Anwendungsbereich A 100 % (gemäß EnEV 2014)					
Außen ø mm	Nenn- weite DN	Zoll	Außen ø mm	Nenn- weite DN	Außen ø mm		Ist- Dicke mm	Dimension	Artikel-Nr.	m/ Karton	
15,0	10	1/4	13,5	8	14,0	(2) (4)	24	HT+-20x015-SK	58120015	48	
18,0	15	3/8	17,2	10		(2) (4)	24	HT+-20x018-SK	58120018	40	
22,0	20	1/2	21,3	15		(2) (4)	23	HT+-20x022-SK	58120022	40	
28,0	25	3/4	26,9	20		(2) (4) *	23	HT+-20x028-SK	58120028	40	

Kaiflex HTplus Platte · Zuschnitt



Farbe: Grau

Dämmschicht- dicke mm	Platte · Zuschnitt 2,0x 0,5 m				
		Ist- Dicke mm	Dimension	Artikel-Nr.	m ² / Karton
10	(1) (5)	10	HT+-10-PL05	07110205	16
20	(2) (6)	20	HT+-20-PL05	07120205	8

■ 100 % Dämmschichtdicke – Gemäß Energieeinsparverordnung EnEV 2014 · ■ 50 % Dämmschichtdicke – Gemäß Energieeinsparverordnung EnEV 2014

6/10 mm Dämmschichtdicke – Dämmung für Heizungsleitungen im Fußbodenaufbau gemäß EnEV 2014 und von sanitären Kaltwasserleitungen

Dämmstärken für andere Materialwerkstoffe müssen beachtet werden.

Hinweise (1) $\lambda_{40^\circ\text{C}} \leq 0,035 \text{ W/(m}\cdot\text{K)}$ · (2) $\lambda_{40^\circ\text{C}} \leq 0,038 \text{ W/(m}\cdot\text{K)}$ · (3) $\lambda_{40^\circ\text{C}} \leq 0,040 \text{ W/(m}\cdot\text{K)}$ · (4) B₁-s3, d0 · (5) C-s3, d0 · (6) D-s3, d0

* EnEV nur für Fe-Rohr