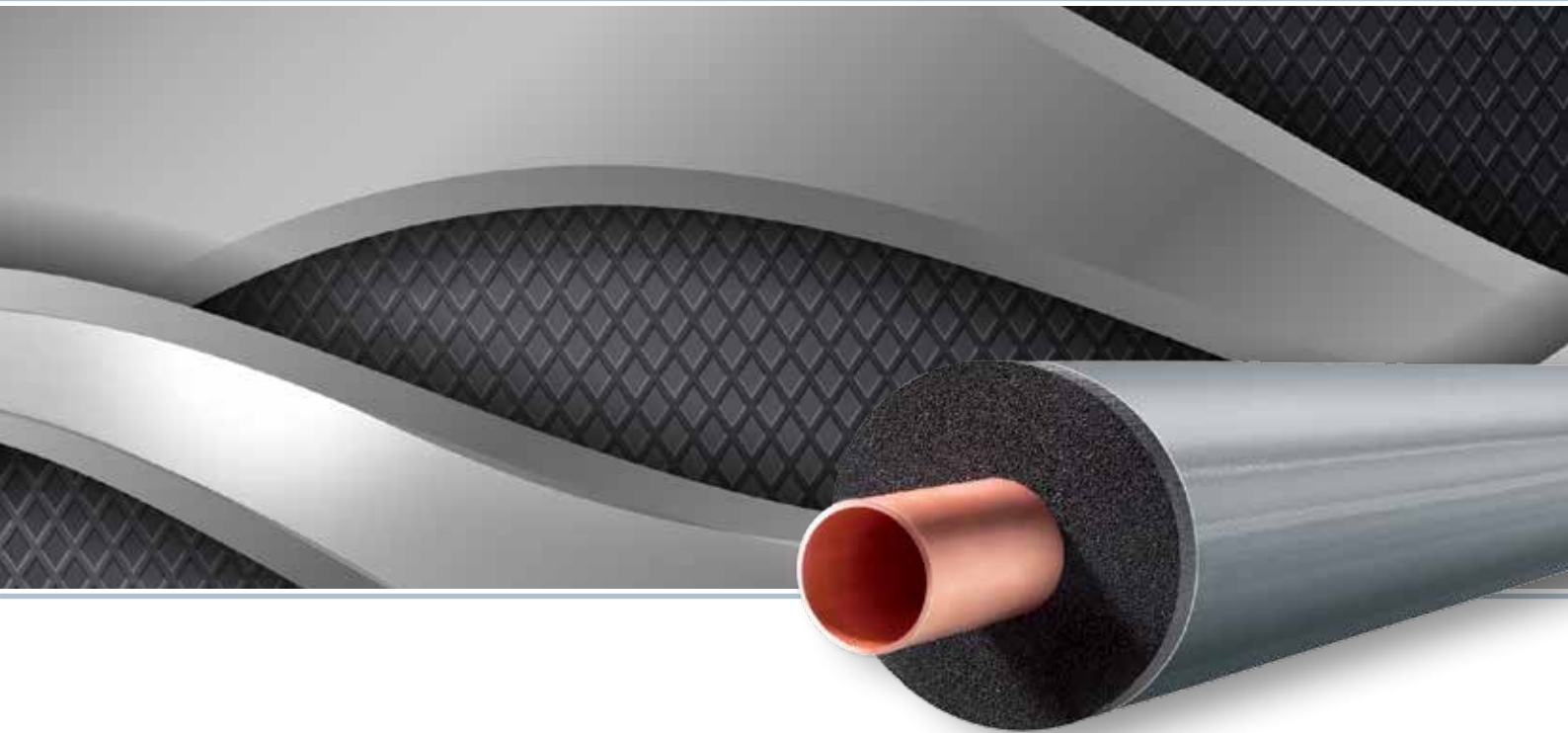


Kaiflex[®] PROTECT ALU-TEC



Das flexible Ummantelungssystem mit überzeugender Metalloptik

Kaiflex Protect Alu-TEC ist ein flexibles Ummantelungssystem mit blechähnlicher Optik. Es besteht aus flexibler Hartfolie kaschiert mit witterungsbeständiger Aluminium-Oberfläche. Es zeichnet sich durch einen niedrigen Emissionsgrad aus und schützt Kaiflex Dämmstoffe vor mechanischer Beschädigung und den Einflüssen von UV-Strahlung.

Kaiflex Protect Alu-TEC ist ein optisch ansprechendes Ummantelungssystem und ist für den Einsatz in kommerziellen sowie industriellen Projekten geeignet. Es ist einfach zu verarbeiten und bietet eine ökonomische Alternative zu Blechummantelungen.

Kaiflex Protect Alu-TEC ist als Rollenware oder in Form von vorbeschichteten Kaiflex Schläuchen und Platten verfügbar.

- Nichtmetallisches Ummantelungssystem
- UV-beständig und wetterfest
- Optisch anspruchsvolle Metalloptik
- Schützt zuverlässig vor mechanischer Beschädigung
- Einfache Verarbeitung von Schläuchen durch Selbstklebeverschluss

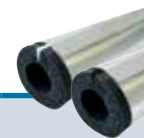
Kaiflex Protect Alu-TEC Technische Daten

Beschichtung		Flexible Hartfolie kaschiert mit witterungs-geschützter Aluminium-Oberfläche in blechähnlicher Optik	
Farbe		Silber	
Dicke		230 µm	
Obere Temperaturgrenze		+80 °C	
Untere Temperaturgrenze		-30 °C	siehe Hinweis (1)
Baustoffklasse(n) [◇]	Euroklasse	E	Prüfung nach DIN EN 13501-1
Wasserdampfdurchlässigkeit		<0,028 g/m ² x d	Prüfung nach ISO 15106-2
Gewicht		340 g/m ²	Prüfung nach EN 22286
Zugfestigkeit	MD CD	200 N/15 mm 175 N/15 mm	Prüfung nach EN ISO 527-3 siehe Hinweis (2)
Dehnungsfähigkeit	MD CD	45 % 51 %	Prüfung nach EN ISO 527-3 siehe Hinweis (2)
Reißdehnung	MD CD	70 N 28 N	Prüfung nach EN ISO 527-3 siehe Hinweis (2)
Durchstoßfestigkeit	∅ 0,3 mm ∅ 0,8 mm	23 N 87 N	Prüfung nach prEN 14477
Beständigkeit gegen	UV-Strahlung Mechanische Belastung Seewasser	Exzellent Sehr gut Gut	
Lagerung	Selbstklebende Produkte	1 Jahr	Lagerung in trockenen, sauberen Räumen bei normaler Luftfeuchte (50 % bis 70 %) und Raumtemperatur (0 °C bis +35 °C)
Anwendung im Außenbereich		Kein zusätzlicher Schutz notwendig	

Hinweis (1) Bei Temperaturen unter -30 °C setzen Sie sich bitte mit unserem technischen Service in Verbindung.

Hinweis (2) MD: Maschinenrichtung - CD: Querrichtung

◇ Die Baustoffklasse gilt für metallische oder feste mineralische Untergründe.

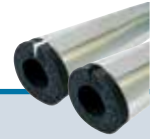


Kaiflex Protect Alu-TEC KKplus-Schlauch · Alu-TEC-oberflächenbeschichtet · selbstklebend

Farbe: Silber · Länge: 1 m

Kupferrohre Cu		Stahlrohre Fe			KKplus 2 Dämmschichtdicke 11,0 - 16,0 mm					KKplus 4 Dämmschichtdicke 17,0 - 25,0 mm			
Außen ø mm	Nenn- weite DN	Zoll	Außen ø mm	Nenn- weite DN	mittl. DSD mm	Dimension	Artikel-Nr.	m/ Karton		mittl. DSD mm	Dimension	Artikel-Nr.	m/ Karton
15,0	10	1/4	13,5	8	11,0	AT-KK+2/015	05613015	72		17,0	AT-KK+4/015	05619015	45
18,0	15	3/8	17,2	10	11,5	AT-KK+2/018	05613018	60		17,5	AT-KK+4/018	05619018	36
22,0	20	1/2	21,3	15	12,0	AT-KK+2/022	05613022	48		18,0	AT-KK+4/022	05619022	32
25,0	20		25,0		12,5	AT-KK+2/025	05613025	42		18,5	AT-KK+4/025	05619025	28
28,0	25	3/4	26,9	20	12,5	AT-KK+2/028	05613028	40		19,0	AT-KK+4/028	05619028	25
30,0	25				12,5	AT-KK+2/030	05613030	36		19,0	AT-KK+4/030	05619030	20
35,0	32	1	33,7	25	13,0	AT-KK+2/035	05613035	30		19,5	AT-KK+4/035	05619035	20
42,0	40	1 1/4	42,4	32	13,5	AT-KK+2/042	05613042	20		20,0	AT-KK+4/042	05619042	16
			44,5		13,5	AT-KK+2/045	05613045	20		20,5	AT-KK+4/045	05619045	14
		1 1/2	48,3	40	13,5	AT-KK+2/048	05613048	20		20,5	AT-KK+4/048	05619048	12
54,0	50		54,0		13,5	AT-KK+2/054	05613054	16		21,0	AT-KK+4/054	05619054	12
57,0	50		57,0		13,5	AT-KK+2/057	05613057	16		21,0	AT-KK+4/057	05619057	10
		2	60,3	50	14,0	AT-KK+2/060	05613060	16		21,5	AT-KK+4/060	05619060	10
64,0			63,5		14,0	AT-KK+2/064	05613064	14		21,5	AT-KK+4/064	05619064	9
70,0			70,0		14,0	AT-KK+2/070	05613070	14		22,0	AT-KK+4/070	05619070	8
76,1	65	2 1/2	76,1	65	14,0	AT-KK+2/076	05613076	14		22,0	AT-KK+4/076	05619076	8
80,0					14,5	AT-KK+2/080	05613080	12		22,5	AT-KK+4/080	05619080	8
88,9	80	3	88,9	80	14,5	AT-KK+2/089	05613089	10		22,5	AT-KK+4/089	05619089	6
		3 1/2	101,6		14,5	AT-KK+2/102 *	05613102	8		23,0	AT-KK+4/102 *	05619102	5
108,0	100		108,0		14,5	AT-KK+2/108 *	05613108	8		23,0	AT-KK+4/108 *	05619108	5
114,0	100	4	114,3	100	15,0	AT-KK+2/114 *	05613114	8		23,5	AT-KK+4/114 *	05619114	5
			125,0		15,0	AT-KK+2/125 *	05613125	6		23,5	AT-KK+4/125 *	05619125	4
133,0	125		133,0		15,5	AT-KK+2/133 *	05613133	6		24,0	AT-KK+4/133 *	05619133	3
		5	139,7	125	15,5	AT-KK+2/140 *	05613140	4		24,5	AT-KK+4/140 *	05619140	3
159,0	150		160,0		16,0	AT-KK+2/160 *	05613160	4		25,0	AT-KK+4/160 *	05619160	3

* Lieferform: geschlitz (ohne Selbstklebeverschluss)

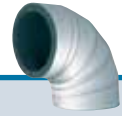


Kaiflex Protect Alu-TEC KKplus-Schlauch · Alu-TEC-oberflächenbeschichtet · selbstklebend

Farbe: Silber · Länge: 1 m

Kupferrohre Cu		Stahlrohre Fe			KKplus 5 Dämmschichtdicke 21,5 - 30,0 mm									
Außen ø mm	Nenn- weite DN	Zoll	Außen ø mm	Nenn- weite DN	mittl. DSD mm	Dimension	Artikel-Nr.	m/ Karton						
15,0	10	1/4	13,5	8										
18,0	15	3/8	17,2	10	21,5	AT-KK+ 5/018	05625018	25						
22,0	20	1/2	21,3	15	22,5	AT-KK+ 5/022	05625022	21						
25,0	20		25,0											
28,0	25	3/4	26,9	20	23,5	AT-KK+ 5/028	05625028	20						
30,0	25													
35,0	32	1	33,7	25	24,5	AT-KK+ 5/035	05625035	12						
42,0	40	1 1/4	42,4	32	25,5	AT-KK+ 5/042	05625042	11						
			44,5											
		1 1/2	48,3	40	26,0	AT-KK+ 5/048	05625048	9						
54,0	50		54,0		26,5	AT-KK+ 5/054	05625054	8						
57,0	50		57,0											
		2	60,3	50	27,0	AT-KK+ 5/060	05625060	6						
64,0			63,5		27,0	AT-KK+ 5/064	05625064	6						
70,0			70,0		27,5	AT-KK+ 5/070	05625070	6						
76,1	65	2 1/2	76,1	65	27,5	AT-KK+ 5/076	05625076	5						
80,0														
88,9	80	3	88,9	80	28,5	AT-KK+ 5/089	05625089	4						
		3 1/2	101,6											
108,0	100		108,0		29,0	AT-KK+ 5/108 *	05625108	3						
114,0	100	4	114,3	100	29,0	AT-KK+ 5/114 *	05625114	3						
			125,0											
133,0	125		133,0											
		5	139,7	125	30,0	AT-KK+ 5/140 *	05625140	2						
159,0	150		160,0											

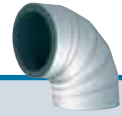
* Lieferform: geschlitzt (ohne Selbstklebeverschluss)



Kaiflex Protect Alu-TEC KKplus-Bogen · 1,5 D · Alu-TEC-oberflächenbeschichtet

Farbe: Silber

Kupferrohre Cu		Stahlrohre Fe			KKplus 2 Dämmschichtdicke 11,0 - 16,0 mm				KKplus 4 Dämmschichtdicke 17,0 - 25,0 mm			
Außen ø mm	Nenn- weite DN	Zoll	Außen ø mm	Nenn- weite DN	mittl. DSD mm	Dimension	Artikel-Nr.		mittl. DSD mm	Dimension	Artikel-Nr.	
15,0	10	1/4	13,5	8	11,0	AT-90°-KK+2/015	26G13015		17,0	AT-90°-KK+4/015	26G19015	
18,0	15	3/8	17,2	10	11,5	AT-90°-KK+2/018	26G13018		17,5	AT-90°-KK+4/018	26G19018	
22,0	20	1/2	21,3	15	12,0	AT-90°-KK+2/022	26G13022		18,0	AT-90°-KK+4/022	26G19022	
25,0	20		25,0		12,5	AT-90°-KK+2/025	26G13025		18,5	AT-90°-KK+4/025	26G19025	
28,0	25	3/4	26,9	20	12,5	AT-90°-KK+2/028	26G13028		19,0	AT-90°-KK+4/028	26G19028	
30,0	25				12,5	AT-90°-KK+2/030	26G13030		19,0	AT-90°-KK+4/030	26G19030	
35,0	32	1	33,7	25	13,0	AT-90°-KK+2/035	26G13035		19,5	AT-90°-KK+4/035	26G19035	
42,0	40	1 1/4	42,4	32	13,5	AT-90°-KK+2/042	26G13042		20,0	AT-90°-KK+4/042	26G19042	
			44,5		13,5	AT-90°-KK+2/045	26G13045		20,5	AT-90°-KK+4/045	26G19045	
		1 1/2	48,3	40	13,5	AT-90°-KK+2/048	26G13048		20,5	AT-90°-KK+4/048	26G19048	
54,0	50		54,0		13,5	AT-90°-KK+2/054	26G13054		21,0	AT-90°-KK+4/054	26G19054	
57,0	50		57,0		13,5	AT-90°-KK+2/057	26G13057		21,0	AT-90°-KK+4/057	26G19057	
		2	60,3	50	14,0	AT-90°-KK+2/060	26G13060		21,5	AT-90°-KK+4/060	26G19060	
64,0			63,5		14,0	AT-90°-KK+2/064	26G13064		21,5	AT-90°-KK+4/064	26G19064	
70,0			70,0		14,0	AT-90°-KK+2/070	26G13070		22,0	AT-90°-KK+4/070	26G19070	
76,1	65	2 1/2	76,1	65	14,0	AT-90°-KK+2/076	26G13076		22,0	AT-90°-KK+4/076	26G19076	
80,0					14,5	AT-90°-KK+2/080	26G13080		22,5	AT-90°-KK+4/080	26G19080	
88,9	80	3	88,9	80	14,5	AT-90°-KK+2/089	26G13089		22,5	AT-90°-KK+4/089	26G19089	
		3 1/2	101,6		14,5	AT-90°-KK+2/102	26G13102		23,0	AT-90°-KK+4/102	26G19102	
108,0	100		108,0		14,5	AT-90°-KK+2/108	26G13108		23,0	AT-90°-KK+4/108	26G19108	
114,0	100	4	114,3	100	15,0	AT-90°-KK+2/114	26G13114		23,5	AT-90°-KK+4/114	26G19114	
			125,0		15,0	AT-90°-KK+2/125	26G13125		23,5	AT-90°-KK+4/125	26G19125	
133,0	125		133,0		15,5	AT-90°-KK+2/133	26G13133		24,0	AT-90°-KK+4/133	26G19133	
		5	139,7	125	15,5	AT-90°-KK+2/140	26G13140		24,5	AT-90°-KK+4/140	26G19140	
159,0	150		160,0		16,0	AT-90°-KK+2/160	26G13160		25,0	AT-90°-KK+4/160	26G19160	



Kaiflex Protect Alu-TEC KKplus-Bogen · 1,5 D · Alu-TEC-oberflächenbeschichtet

Farbe: Silber

Kupferrohre Cu		Stahlrohre Fe			KKplus 5 Dämmschichtdicke 21,5 - 30,0 mm							
Außen ø mm	Nenn- weite DN	Zoll	Außen ø mm	Nenn- weite DN	mittl. DSD mm	Dimension	Artikel-Nr.					
15,0	10	1/4	13,5	8								
18,0	15	3/8	17,2	10	21,5	AT-90°-KK+5/018	26G25018					
22,0	20	1/2	21,3	15	22,5	AT-90°-KK+5/022	26G25022					
25,0	20		25,0									
28,0	25	3/4	26,9	20	23,5	AT-90°-KK+5/028	26G25028					
30,0	25											
35,0	32	1	33,7	25	24,5	AT-90°-KK+5/035	26G25035					
42,0	40	1 1/4	42,4	32	25,5	AT-90°-KK+5/042	26G25042					
			44,5									
		1 1/2	48,3	40	26,0	AT-90°-KK+5/048	26G25048					
54,0	50		54,0		26,5	AT-90°-KK+5/054	26G25054					
57,0	50		57,0									
		2	60,3	50	27,0	AT-90°-KK+5/060	26G25060					
64,0			63,5		27,0	AT-90°-KK+5/064	26G25064					
70,0			70,0		27,5	AT-90°-KK+5/070	26G25070					
76,1	65	2 1/2	76,1	65	27,5	AT-90°-KK+5/076	26G25076					
80,0												
88,9	80	3	88,9	80	28,5	AT-90°-KK+5/089	26G25089					
		3 1/2	101,6									
108,0	100		108,0		29,0	AT-90°-KK+5/108	26G25108					
114,0	100	4	114,3	100	29,0	AT-90°-KK+5/114	26G25114					
			125,0									
133,0	125		133,0									
		5	139,7	125	30,0	AT-90°-KK+5/140	26G25140					
159,0	150		160,0									

Kaiflex Protect Alu-TEC KKplus-Platte · Alu-TEC-oberflächenbeschichtet · endlos

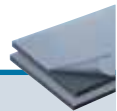


Farbe: Silber

Dämmschicht- dicke mm	Platte · endlos 1 m Breite			Platte · endlos · selbstklebend 1 m Breite			
	Dimension	Artikel-Nr.	m ² / Karton	Dimension	Artikel-Nr.	m ² / Karton	
10	AT-KK+10-RL	05810000	20	AT-KK+10-RL-SK	05510000	20	
13	AT-KK+13-RL	05813000	14	AT-KK+13-RL-SK	05513000	14	
19	AT-KK+19-RL	05819000	10	AT-KK+19-RL-SK	05519000	10	
25	AT-KK+25-RL	05825000	8	AT-KK+25-RL-SK	05525000	8	
32	AT-KK+32-RL	05832000	6	AT-KK+32-RL-SK	05532000	6	

Zur Kanal- und Behälterdämmung – ab einem Rohrdurchmesser von 323 mm auch für Rohrleitungen möglich.

Kaiflex Protect Alu-TEC KKplus-Platte · Alu-TEC-oberflächenbeschichtet · Zuschnitt



Farbe: Silber

Dämmschicht- dicke mm	Platte · Zuschnitt · selbstklebend 2,0 x 1,0 m						
	Dimension	Artikel-Nr.	m ² / Karton				
10	AT-KK+10-PL10-SK	05910210	32				
13	AT-KK+13-PL10-SK	05913210	24				
19	AT-KK+19-PL10-SK	05919210	16				
25	AT-KK+25-PL10-SK	05925210	12				
32	AT-KK+32-PL10-SK	05932210	10				

Zur Kanal- und Behälterdämmung – ab einem Rohrdurchmesser von 323 mm auch für Rohrleitungen möglich.

Kaiflex Protect Alu-TEC Zubehör

	Beschreibung	Artikel-Nr.	Farbe	Stück/ Karton	
	Dichtmasse · Inhalt: 290 ml *	255T0000	trans- parent	12	
		255A0000	grau	12	
	Beschreibung	Artikel-Nr.	Breite mm	m/ Rolle	
	Beschichtungsmaterial	252T0025	1.050	25	
	Beschreibung	Artikel-Nr.	Breite mm	Rollen/ Karton	
	Protect Alu Butyl-Klebeband · 25 m Länge	258A0020	20	30	
		258A0050	50	12	
		258A0100	100	6	
	Protect Alu Klebeband · 25 m Länge	25800019	19	36	
	Protect Alu Klebeband · 50 m Länge	25800050	50	24	
		25800100	100	12	

* Eine Kartusche reicht für ca. 8 m Nahtabdichtung.

Bei Faltenbildung muss die Protect Dichtmasse eingesetzt werden. Auftragen in 10 mm Mindestbreite und 3 mm Mindestdicke (siehe Kaiflex Montageanleitung).