



Effektive Energieeinsparung und Rohrleitungsschutz

Kaifoam PE ist ein hochwertiges, einfach zu verarbeitendes Polyethylen-Dämmmaterial für Heizungs- und Sanitäreinrichtungen. Es hat eine niedrige Wärmeleitfähigkeit, minimiert Energieverluste und reduziert somit CO₂-Emissionen nachhaltig. Beim Einsatz auf Kaltwasserleitungen verhindert es sicher die Bildung von Tauwasser.

Kaifoam PE-RO besteht aus einer Polyethylendämmung und einer widerstandsfähigen Polymer-Folienummantelung. Dank seiner robusten Oberfläche ist Kaifoam PE-RO ideal für die Dämmung von Rohrleitungen unter Putz im Wand- und Fußbodenbereich. Neben der Minimierung von Energieverlusten reduziert es effektiv Körperschallübertragung und die Bildung von Tauwasser.

Kaifoam PE-DH und **Kaifoam PE-DHplus** sind Dämmhülsen aus hochwertigem Polyethylen, die speziell zur Dämmung von Heizungsrohren im Fußbodenaufbau konstruiert wurden. Beide Dämmhülsen zeichnen sich durch die effektive Minimierung von Energieverlusten aus und bieten mit Ihrer robusten Folienummantelung einen zusätzlichen Schutz gegen mechanische Beschädigungen während der Installation.

Kaifoam PE Technische Daten

Materialart		CE-konformes geschlossenzelliges Dämmmaterial, Schaumstoff aus Qualitätspolyethylen	
Zellstruktur		Geschlossenzellig	
Obere Temperaturgrenze	Schläuche und Dämmhülse PE-Streifen	+100 °C +85 °C	
Untere Temperaturgrenze		Wie bei Sanitär- und Heizungsanlagen üblich	
Wärmeleitfähigkeit	bei +40 °C Mitteltemperatur	≤0,040 W/(m·K)	Prüfung nach DIN EN ISO 8497
Baustoffklasse(n) [◊]	Euroklasse	E	Prüfung nach DIN EN 13501-1
Schallabsorptionsgrad mit Körperschalldämmsystem	Installation-Schallpegel L	bei Volumenstrom 1,0 l/s bei Volumenstrom 2,0 l/s	25 dB(A) 28 dB(A)
Schallabsorptionsgrad ohne Körperschalldämmsystem	Installation-Schallpegel L	bei Volumenstrom 1,0 l/s bei Volumenstrom 2,0 l/s	33 dB(A) 37 dB(A)
Lagerung	Selbstklebende Produkte	1 Jahr	Lagerung in trockenen, sauberen Räumen bei normaler Luftfeuchte (50 % bis 70 %) und Raumtemperatur (0 °C bis + 35 °C)
Toleranzen & Grenzabmaße		Gemäß DIN EN 14313:2013-04	

[◊] Die Baustoffklasse gilt für metallische oder feste mineralische Untergründe.

Kaifoam PE Typische Anwendungsbeispiele

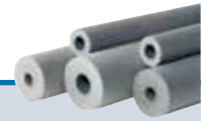
Produkt	Art der Installation				Zusätzlicher Nutzen und Anforderungen			
	Heizung	Warmwasserleitungen	Kaltwasserleitungen	Abwasser	Zusätzlicher Schutz durch Folienummantelung	Schallreduzierung	Unterputz	Im Fußbodenaufbau
Kaifoam PE	•••	•••	••			✓		
Kaifoam PE-RO	•••	•••	••		✓	✓	✓	
Kaifoam PE-DWS	•		•••		✓	✓	✓	
Kaifoam PE-AB				•••	✓	✓	✓	
Kaifoam PE-DH/-DHplus	•••	•••	•••		✓	✓	✓	✓

• = geeignet

•• = gut geeignet

••• = sehr gut geeignet

Kaifoam PE Isolierung



Farbe: Grau - Länge: 2 m

Kupferrohre Cu		Stahlrohre Fe			Anwendungsbereich D Dämmschichtdicke 5,0 mm (gemäß DIN 1988-200)				
Außen ø mm	Nenn- weite DN	Zoll	Außen ø mm	Nenn- weite DN			Dimension	Artikel-Nr.	m/ Karton
12,0	10		12,5		*		PE-05x012	37005012	690
15,0	10	1/4	13,5	8	*		PE-05x015	37005015	480
18,0	15	3/8	17,2	10	*		PE-05x018	37005018	420
22,0	20	1/2	21,3	15	*		PE-05x022	37005022	360
28,0	25	3/4	26,9	20	*		PE-05x028	37005028	250
35,0	32	1	33,7	25	*		PE-05x035	37005035	182

Kupferrohre Cu		Stahlrohre Fe			Anwendungsbereich C + D Dämmschichtdicke 9,0 mm (gemäß DIN 1988-200)				
Außen ø mm	Nenn- weite DN	Zoll	Außen ø mm	Nenn- weite DN			Dimension	Artikel-Nr.	m/ Karton
12,0	10		12,5				PE-09x012	37009012	456
15,0	10	1/4	13,5	8			PE-09x015	37009015	380
18,0	15	3/8	17,2	10			PE-09x018	37009018	330
22,0	20	1/2	21,3	15			PE-09x022	37009022	250
28,0	25	3/4	26,9	20			PE-09x028	37009028	190
35,0	32	1	33,7	25			PE-09x035	37009035	150
42,0	40	1 1/4	42,4	32			PE-09x042	37009042	110
		1 1/2	48,3	40			PE-09x048	37009048	90
54,0	50		54,0				PE-09x054	37009054	70
57,0	50		57,0				PE-09x057	37009057	66
		2	60,3	50			PE-09x060	37009060	66
76,1	65	2 1/2	76,1	65			PE-09x076	37009076	48
88,9	80	3	88,9	80			PE-09x089	37009089	40
108,0	100		108,0				PE-09x108	37009108	24
114,0	100	4	114,3	100			PE-09x114	37009114	24

■ 100 % Dämmschichtdicke – Gemäß Energieeinsparverordnung EnEV 2014 · ■ 50 % Dämmschichtdicke – Gemäß Energieeinsparverordnung EnEV 2014

9 mm Dämmschichtdicke – Dämmung für Heizungsleitungen im Fußbodenaufbau gemäß EnEV 2014 und von sanitären Kaltwasserleitungen

Dämmstärken für andere Materialwerkstoffe müssen beachtet werden.

Hinweise (1) EnEV nur für Fe-Rohr · (2) EnEV nur für Cu-Rohr

* ungeschlitz



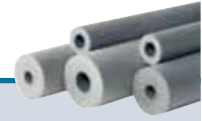
Kaifoam PE Isolierung

Farbe: Grau - Länge: 2 m

Kupferrohre Cu		Stahlrohre Fe			Anwendungsbereich B 50 % Dämmschichtdicke 13,0 mm (gemäß EnEV 2014)				
Außen ø mm	Nenn- weite DN	Zoll	Außen ø mm	Nenn- weite DN			Dimension	Artikel-Nr.	m/ Karton
12,0	10		12,5				PE-13x012	37013012	300
15,0	10	1/4	13,5	8			PE-13x015	37013015	256
18,0	15	3/8	17,2	10			PE-13x018	37013018	220
22,0	20	1/2	21,3	15			PE-13x022	37013022	180
28,0	25	3/4	26,9	20	(1)		PE-13x028	37013028	140
35,0	32	1	33,7	25			PE-13x035	37013035	120
42,0	40	1 1/4	42,4	32			PE-13x042	37013042	90
		1 1/2	48,3	40			PE-13x048	37013048	70
54,0	50		54,0				PE-13x054	37013054	66
		2	60,3	50			PE-13x060	37013060	48
76,1	65	2 1/2	76,1	65			PE-13x076	37013076	40
88,9	80	3	88,9	80			PE-13x089	37013089	30
108,0	100		108,0				PE-13x108	37013108	24
114,0	100	4	114,3	100			PE-13x114	37013114	22

Kupferrohre Cu		Stahlrohre Fe			Anwendungsbereich B 50 % Dämmschichtdicke 20,0 mm (gemäß EnEV 2014)				
Außen ø mm	Nenn- weite DN	Zoll	Außen ø mm	Nenn- weite DN			Dimension	Artikel-Nr.	m/ Karton
15,0	10	1/4	13,5	8			PE-20x015	37020015	134
18,0	15	3/8	17,2	10			PE-20x018	37020018	126
22,0	20	1/2	21,3	15			PE-20x022	37020022	108
28,0	25	3/4	26,9	20	(2)		PE-20x028	37020028	96
35,0	32	1	33,7	25			PE-20x035	37020035	70
42,0	40	1 1/4	42,4	32			PE-20x042	37020042	60
		1 1/2	48,3	40			PE-20x048	37020048	48
54,0	50		54,0				PE-20x054	37020054	48
		2	60,3	50			PE-20x060	37020060	40
76,1	65	2 1/2	76,1	65			PE-20x076	37020076	26
88,9	80	3	88,9	80			PE-20x089	37020089	24
108,0	100		108,0				PE-20x108	37020108	16
114,0	100	4	114,3	100			PE-20x114	37020114	14

Kaifoam PE Isolierung



Farbe: Grau - Länge: 2 m

Kupferrohre Cu		Stahlrohre Fe			Anwendungsbereich A + B 50 + 100 % Dämmschichtdicke 25,0 - 27,0 mm (gemäß EnEV 2014)				
Außen ø mm	Nenn- weite DN	Zoll	Außen ø mm	Nenn- weite DN		Ist- Dicke mm	Dimension	Artikel-Nr.	m/ Karton
12,0	10		12,5			27	PE-25x012	37025012	90
15,0	10	1/4	13,5	8		27	PE-25x015	37025015	90
18,0	15	3/8	17,2	10		26	PE-25x018	37025018	90
22,0	20	1/2	21,3	15		26	PE-25x022	37025022	70
28,0	25	3/4	26,9	20	(1)	25	PE-25x028	37025028	66
35,0	32	1	33,7	25		25	PE-25x035	37025035	56
42,0	40	1 1/4	42,4	32		25	PE-25x042	37025042	48
		1 1/2	48,3	40		25	PE-25x048	37025048	40

■ 100 % Dämmschichtdicke – Gemäß Energieeinsparverordnung EnEV 2014 · ■ 50 % Dämmschichtdicke – Gemäß Energieeinsparverordnung EnEV 2014

9 mm Dämmschichtdicke – Dämmung für Heizungsleitungen im Fußbodenaufbau gemäß EnEV 2014 und von sanitären Kaltwasserleitungen

Dämmstärken für andere Materialwerkstoffe müssen beachtet werden.

Hinweise (1) EnEV nur für Fe-Rohr · (2) EnEV nur für Cu-Rohr

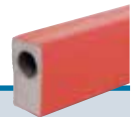
Kaifoam PE-DH PE-Dämmhülse · mit strapazierfähiger Folienummantelung



Farbe: Rot · Länge: 2 m

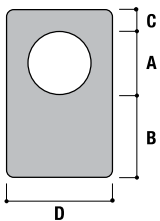
Kupferrohre Cu		Stahlrohre Fe			Anwendungsbereich B 50 % Dämmschichtdicke 13,0 mm (gemäß DIN 1988-200)				Anwendungsbereich A 100 % Dämmschichtdicke 25,0 - 27,0 mm (gemäß EnEV 2014)			
Außen ø mm	Nenn- weite DN	Zoll	Außen ø mm	Nenn- weite DN	Dimension	Artikel-Nr.	m/ Karton	€/ m	Dimension	Artikel-Nr.	m/ Karton	
15,0	10	1/4	13,5	8	PE-DH-13x015	37313015	230	1,91	PE-DH-27x015	37327015	120	
18,0	15	3/8	17,2	10	PE-DH-13x018	37313018	200	2,05	PE-DH-26x018	37326018	110	
22,0	20	1/2	21,3	15	PE-DH-13x022	37313022	180	2,21	PE-DH-26x022	37326022	110	
28,0	25	3/4	26,9	20	PE-DH-13x028	37313028	150	2,72	PE-DH-25x028	37325028	84	

Kaifoam PE-DHplus PE-Dämmhülse · eckig · mit strapazierfähiger Folienummantelung

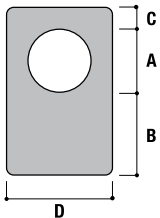


Farbe: Rot · Länge: 2 m

Kupferrohre Cu		Stahlrohre Fe			Anwendungsbereich C + D Dämmschichtdicke 9,0 mm (gemäß DIN 1988-200)							
Außen ø mm	Nenn- weite DN	Zoll	Außen ø mm	Nenn- weite DN	Dimension	Artikel-Nr.	A mm	B mm	C mm	D mm	m/ Karton	
15,0	10	1/4	13,5	8	PE-DH+-09x015	36309015	16-17	9	6	30	170	
18,0	15	3/8	17,2	10	PE-DH+-09x018	36309018	19-20	9	6	34	120	
22,0	20	1/2	21,3	15	PE-DH+-09x022	36309022	23-24	9	6	36	110	
28,0	25	3/4	26,9	20	PE-DH+-09x028	36309028	30-31	9	7,5	47	70	



Kupferrohre Cu		Stahlrohre Fe			Anwendungsbereich A 100 % Dämmschichtdicke 25,0 - 27,0 mm (gemäß EnEV 2014)							
Außen ø mm	Nenn- weite DN	Zoll	Außen ø mm	Nenn- weite DN	Dimension	Artikel-Nr.	A mm	B mm	C mm	D mm	m/ Karton	
15,0	10	1/4	13,5	8	PE-DH+-27x015	36327015	16-17,5	27	9	33	100	
18,0	15	3/8	17,2	10	PE-DH+-26x018	36326018	19-20,5	26	10	39	84	
22,0	20	1/2	21,3	15	PE-DH+-26x022	36326022	23-24,5	26	10	42	72	
28,0	25	3/4	26,9	20	PE-DH+-25x028	36325028	29-30,5	25	10	49	58	



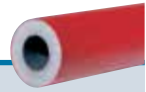
■ 100 % Dämmschichtdicke – Gemäß Energieeinsparverordnung EnEV 2014 · ■ 50 % Dämmschichtdicke – Gemäß Energieeinsparverordnung EnEV 2014

9 mm Dämmschichtdicke – Dämmung für Heizungsleitungen im Fußbodenaufbau gemäß EnEV 2014 und von sanitären Kaltwasserleitungen

Dämmstärken für andere Materialwerkstoffe müssen beachtet werden.

Hinweise (1) EnEV nur für Fe-Rohr · (2) EnEV nur für Cu-Rohr

Kaifoam PE-RO PE-Isolierung · mit strapazierfähiger Folienummantelung



Farbe: Rot · Länge: 2 m

Kupferrohre Cu		Stahlrohre Fe			Anwendungsbereich C + D Dämmschichtdicke 9,0 mm (gemäß DIN 1988-200)				
Außen ø mm	Nenn- weite DN	Zoll	Außen ø mm	Nenn- weite DN	Ist- Dicke mm	Dimension	Artikel-Nr.	m/ Karton	
12,0	10		12,5		9	PE-RO-09x012	37209012	456	
15,0	10	1/4	13,5	8	9	PE-RO-09x015	37209015	380	
18,0	15	3/8	17,2	10	9	PE-RO-09x018	37209018	330	
22,0	20	1/2	21,3	15	9	PE-RO-09x022	37209022	250	
28,0	25	3/4	26,9	20	9	PE-RO-09x028	37209028	190	
35,0	32	1	33,7	25	9	PE-RO-09x035	37209035	150	
42,0	40	1 1/4	42,4	32	9	PE-RO-09x042	37209042	110	

Kupferrohre Cu		Stahlrohre Fe			Anwendungsbereich B 50 % Dämmschichtdicke 13,0 mm (gemäß EnEV 2014)				
Außen ø mm	Nenn- weite DN	Zoll	Außen ø mm	Nenn- weite DN	Ist- Dicke mm	Dimension	Artikel-Nr.	m/ Karton	
12,0	10		12,5		13	PE-RO-13x012	37213012	300	
15,0	10	1/4	13,5	8	13	PE-RO-13x015	37213015	256	
18,0	15	3/8	17,2	10	13	PE-RO-13x018	37213018	220	
22,0	20	1/2	21,3	15	13	PE-RO-13x022	37213022	180	
28,0	25	3/4	26,9	20	(1)	PE-RO-13x028	37213028	140	
35,0	32	1	33,7	25	13	PE-RO-13x035	37213035	120	
42,0	40	1 1/4	42,4	32	13	PE-RO-13x042	37213042	90	

Kupferrohre Cu		Stahlrohre Fe			Anwendungsbereich B 50 % Dämmschichtdicke 20,0 mm (gemäß EnEV 2014)				
Außen ø mm	Nenn- weite DN	Zoll	Außen ø mm	Nenn- weite DN	Ist- Dicke mm	Dimension	Artikel-Nr.	m/ Karton	
28,0	25	3/4	26,9	20	(2)	PE-RO-20x028	37220028	96	
35,0	32	1	33,7	25		PE-RO-20x035	37220035	70	
42,0	40	1 1/4	42,4	32	(1)	PE-RO-20x042	37220042	60	

Kupferrohre Cu		Stahlrohre Fe			Anwendungsbereich A + B 50 + 100 % Dämmschichtdicke 25,0 - 27,0 mm (gemäß EnEV 2014)				
Außen ø mm	Nenn- weite DN	Zoll	Außen ø mm	Nenn- weite DN	Ist- Dicke mm	Dimension	Artikel-Nr.	m/ Karton	
15,0	10	1/4	13,5	8	27	PE-RO-27x015	37227015	90	
18,0	15	3/8	17,2	10	26	PE-RO-26x018	37226018	90	
22,0	20	1/2	21,3	15	26	PE-RO-26x022	37226022	70	
28,0	25	3/4	26,9	20	25	PE-RO-25x028	37225028	66	
35,0	32	1	33,7	25	25	PE-RO-25x035	37225035	56	
42,0	40	1 1/4	42,4	32	25	PE-RO-25x042	37225042	48	

Kaifoam PE-DWS PE-Dünnwandschlauch · mit Innen- und Außenfolie



Farbe: Rot · Länge: 10 m

Kupferrohre Cu		Stahlrohre Fe			4 mm Dämmschichtdicke			
Außen ø mm	Nenn- weite DN	Zoll	Außen ø mm	Nenn- weite DN	Dimension	Artikel-Nr.	m/ Karton	
15,0	10	1/4	13,5	8	PE-DWS-04x015	37404015	600	
18,0	15	3/8	17,2	10	PE-DWS-04x018	37404018	600	
22,0	20	1/2	21,3	15	PE-DWS-04x022	37404022	600	
28,0	25	3/4	26,9	20	PE-DWS-04x028	37404028	500	
35,0	32	1	33,7	25	PE-DWS-04x035	37404035	400	
42,0	40	1 1/4	42,4	32	PE-DWS-04x042	37404042	400	

Kaifoam PE-AB PE-Dämmung für Abflussrohre



Farbe: Rot · Länge: 10 m

SML- Rohre		Kunststoff- Abwasserrohre *		5 mm Dämmschichtdicke			9 mm Dämmschichtdicke		
Außen ø mm	Nennweite DN	Außen ø mm	Nennweite DN	Dimension	Artikel-Nr.	m/ Karton	Dimension	Artikel-Nr.	m/ Karton
58,0	50	50/56	50	PE-AB-05x050	37505050	180	PE-AB-09x050	37509050	50
	63	60		PE-AB-05x070	37505070	130	PE-AB-09x070	37509070	50
78,0	70	75	70	PE-AB-05x080 [◊]	37505080	130	PE-AB-09x080	37509080	50
	90	90		PE-AB-05x090 [◊]	37505090	100			
110,0	100	110	100	PE-AB-05x100	37505100	100	PE-AB-09x100	37509100	50
135,0	125	125/135	125	PE-AB-05x125	37505125	80	PE-AB-09x125	37509125	40
160,0	150	160	150	PE-AB-05x150	37505150	80			

* z. B. PE- und HT-Rohre sowie dickwandige mineralstoffverstärkte Abwasserrohre wie Geberit db 20, Raupiano von Rehau, Friaphon von Friatec, Astolan von Wavin und POLO-KAL von Poloplast.

[◊] Spiral-Wickelfalzrohre

Kaifoam PE-STR PE-Streifen



Farbe: Rot · Länge: 3,60 m

Dimension	Beschreibung	Artikel-Nr.	Rollen/ conf.	m/ conf.
PE-STR-70	einlagig, Isolierschicht aus geschlossenzelligem PE, mit roter, feuchtigkeitssperrender PE-Folie	32400070	200	720
PE-STR-100		32400100	200	720
PE-STR-70-SK	einlagig selbstklebend, Isolierschicht aus geschlossenzelligem PE, mit roter, feuchtigkeitssperrender PE-Folie	32500070	25	90
PE-STR-100-SK		32500100	25	90